



Le 26 juillet 2023

N°3

## LES GRANDS TRAVAUX DU CEP DANS LE BÂTIMENT DU MONTSAC !

Depuis le 18 février 2020, date de l'achat du bâtiment-école du Montsac par l'intermédiaire d'une SCI (Société Civile Immobilière), dont le CEP est l'associé majoritaire, les travaux de rénovation des locaux ont bien avancé.

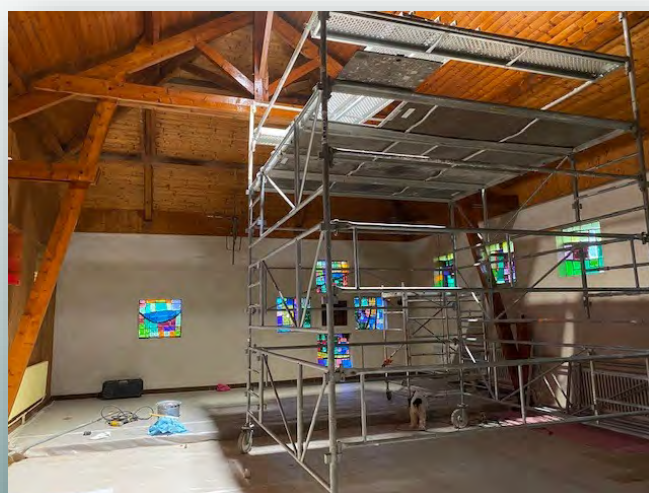
Grâce au mécénat de notre ami peintre Jean-Claude Ancet, nous avons pu financer, dans l'aile droite du bâtiment :

- ♦ **Fin 2020** : la chapelle a été entièrement restaurée et réaménagée. Elle accueille 7 grandes toiles de Jean-Claude Ancet sur la *Passion et Résurrection du Christ*. Les 14 vitraux polychromes, œuvres de l'abbé Terrel, sont en dialogue parfait avec les peintures de Jean-Claude Ancet et forment une symphonie de couleurs d'une grande beauté.
- ♦ **En 2021-2022** : au-dessous de la chapelle, deux anciennes salles de classe ont été restaurées et transformées en **galerie d'art**. Cette grande salle, très lumineuse, accueille 14 grandes peintures sur le thème de *l'Apocalypse* dans une toute nouvelle symphonie de couleurs.
- ♦ **En 2023** : Grâce à la campagne de financement participatif sur HelloAsso, en début d'années, et également à des contributions directes de nos adhérents et de quelques mécènes, nous avons pu rénover et aménager :
- ♦ **Deux chambres et une salle à manger** pour accueillir, à la belle saison, des familles qui randonnent avec les ânes de Loire Bourgogne Randonnée.

Un grand merci à tous, adhérents, mécènes, contributeurs d'HelloAsso pour votre aide. Un grand merci également aux bénévoles du CEP qui nous aidé à casser les cloisons, peindre, nettoyer, aménager... Grâce à vous tous, le bâtiment du Montsac retrouve vie et offre un nouvel élan à notre entreprise associative.



La chapelle du Montsac avant restauration  
(© CEP)



La chapelle pendant les travaux (© CEP)



La chapelle du Montsac, entièrement restaurée (février 2021, © CEP)

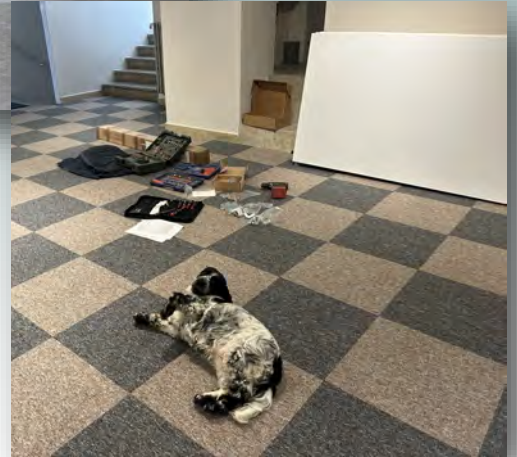
En dessous de la chapelle, les deux salles de classe, avant les travaux, qui accueillent la 2ème partie de l'exposition des peintures de Jean-Claude Ancet sur le thème de « l'Apocalypse » (© CEP)



Les entreprises auxquelles nous avons fait appel pour les travaux :

- ♦ **Peintures** : chapelle et galerie d'art  
ChrisDécors 42120 Le Coteau  
Entreprise Yol 42510 Balbigny
- ♦ **Electricité**: chapelle, galerie, chambre et réfectoire  
SARL Philibert Electricité 71800 Saint-Christophe-en-Brionnais  
SAS Velut Elec 71800 Saint-Christophe-en-Brionnais
- ♦ **Fenêtres des chambres** : CVA SARL 69004 Lyon
- ♦ **Aménagement de la galerie d'art** (cloisons d'exposition) : MBA 67670 Mommenheim

## Les salles de classe pendant les travaux



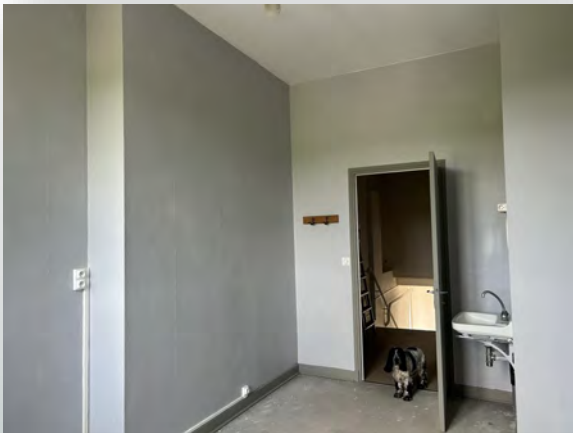
La galerie d'art « Jean-Claude Ancet »  
accueille 14 toiles polychromes sur le thème  
de « l'Apocalypse » (© CEP)



Les chambres, avant....



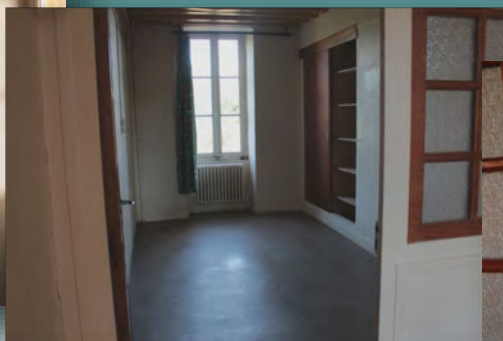
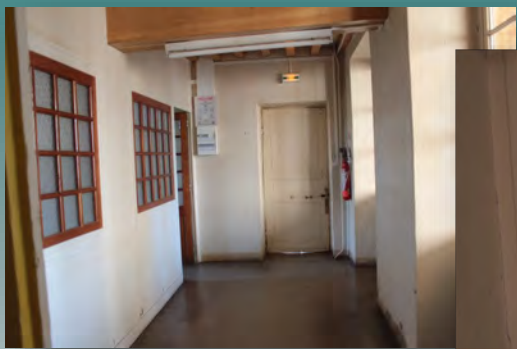
Pendant,....



Les chambres, après... (© CEP)

## Aménagement d'une salle à manger

La salle à manger, avant les travaux



Pendant,....



La salle à manger, après... (© CEP)

## 25<sup>ème</sup> anniversaire du Festival « Celtique en voûtes » avec le Black Velvet Band / 1<sup>er</sup>-3 septembre 2023

Du 1<sup>er</sup> au 3 septembre 2023, le CEP organise le 25<sup>ème</sup> festival « Celtique en Voûtes » avec les musiciens du Black Velvet Band qui donneront 3 concerts :

- **Vendredi 1<sup>er</sup> septembre** : à 20h30, à l'église romane de Suin.
- **Samedi 2 septembre** : à 20h30, Couvent des Cordeliers, église du cloître de Saint-Nizier-sous-Charlieu.
- **Dimanche 3 septembre** : à 16h00, église d'Anzy-le-Duc.

Nous fêterons le 25<sup>ème</sup> anniversaire du festival qui est un des festivals de musique les plus anciens dans le département de Saône-et-Loire. Durant 24 années (1998-2022), le CEP a organisé 70 concerts de musique irlandaise dans les églises romanes et à Charlieu et attiré plus de 6000 spectateurs. A cette occasion, un tout nouveau CD a été enregistré et sera disponible pour les concerts! Nous vous attendons nombreux pour fêter ensemble ce bel anniversaire !



L'enregistrement du nouveau CD du Black Velvet Band (© Black Velvet Band)

## RAPPEL: LA DEUXIÈME ÉDITION DE LA BIENNALE ROMANESQUE EST À L’AFFICHE JUSQU’AU 17 SEPTEMBRE 2023

La Biennale d'art contemporain *Romanesque* s'inscrit dans le circuit des églises romanes du Brionnais. Pour la deuxième édition, du 10 juin au 17 septembre 2023, neuf églises ou chapelles sont investies par des œuvres contemporaines.

*Romanesque* conjugue les richesses d'un patrimoine architectural exceptionnel avec des œuvres d'art actuel. La Biennale, en libre accès, produit des dialogues, des rencontres originales au gré de la découverte des monuments historiques et des propositions de dix artistes.

Les églises romanes où les artistes exposent : **Bois-Sainte-Marie, Saint-Germain-en-Brionnais, Saint-Laurent-en-Brionnais, Châteauneuf, Anzy-le-Duc, Baugy, Iguerande, Semur-en-Brionnais et Saint-Martin-la-Vallée.**

